

HOLZ PALAIS
ÖKOLOGISCH GESUND MODERN

Holzpalais am Wilden Mann

Großenhainer Straße 141, 01129 Dresden





HOLZ PALAIS
ÖKOLOGISCH GESUND MODERN

ÖKOLOGISCH GESUND MODERN ...

...das heißt für uns: In Zeiten von zunehmenden Umweltbelastungen, Allergien und Unverträglichkeiten sowie Giftstoffen beim Bau, ist es uns ein Anliegen, Wohnraum zu schaffen, der die Umwelt und Ihre Bewohner nicht noch mehr belastet. Wir bauen deshalb mit Holz. Naturnahes und nachhaltiges Wohnen steht dabei für uns an erster Stelle. Zusammen mit moderner Architektur und intelligenter Planung werden so einzigartige Wohnungen errichtet.

Insgesamt entstehen 13 helle und moderne Wohnungen mit individuellen Grundrissen auf einem grünen Grundstück in zentraler Lage.

DAS WOHL GESÜNDESTE WOHNHAUS DER STADT

BESSER LEBEN MIT HOLZ

Neben den „normalen“ Anforderungen an einen Neubau wie Energieeffizienz, moderne Grundrisse, Barrierefreiheit und vielem mehr, beachten wir besonders die gesundheitlichen Aspekte: strahlungsarm, ökologisch, nachhaltig, frei von Schadstoffen, naturbelassen, sehr gute Brandschutz- und Wärmedämmwerte*.

Daher verwenden wir u. a. den nachwachsenden Rohstoff Holz als Baustoff für die Gebäudehülle. Holz besitzt hervorragende konstruktive Eigenschaften und schont die Umwelt.

Es bietet – von Natur aus – beste Wärmedämmwerte* und bei ordnungsgemäßer Pflege ist ein sehr hohes Lebensalter garantiert. Selbst im Brandschutz erreichen unsere Holzbauten bessere Werte als konventionell errichtete Häuser*.

Unser Qualitätsanspruch ist hoch. Deshalb arbeiten wir mit Thoma Holz, einem Vorreiter in der Massivholzbauweise, zusammen. Dessen einzigartige Bauweise aus leim- und metallfreiem Material ist ein Garant für gesundes Wohnen - und das seit Jahren weltweit.

*Quelle: www.thoma.at



DRESDEN - DAS FLORENZ AN DER ELBE

Stets aufs Neue lassen sich Reisende vom Reiz des „Deutschen Florenz“ verzaubern. Das Barockzeitalter wurde die Glanzzeit Dresdens schlechthin: prächtige Schlösser, Palais, Kirchen und Bürgerhäuser machen Dresden heute zur deutschen Barockstadt.

Dresden bietet das Flair einer aufstrebenden Wissenschafts- und Wirtschaftsmetropole, aber auch das, einer Kunst- und Kulturstadt im fast südländisch anmutenden Elbtal.

Der barocke Dresdner Zwinger, die Semperoper, das Residenzschloss mit der Schatzkammer im Historischen und Neuen Grünen Gewölbe, die Gemäldesammlung „Alte Meister“ (eines von 35 Museen der Stadt) und die barocke Hofkirche im historischen Zentrum von Dresden sind die wichtigsten Sehenswürdigkeiten, die sich kein Besucher entgehen lassen möchte. Sie umrahmen den Theaterplatz, der als einer der schönsten Plätze Deutschlands gilt. Die wieder aufgebaute barocke Frauenkirche und der wiedererstehende Neumarkt, der das berühmte Bauwerk umrahmt, sind die bedeutendsten Symbole für den Wiederaufbau der Stadt nach 1945 und 1989.

Dresden, die geschichtsträchtige Hauptstadt des Bundeslandes Sachsen mit ca. 557.000 Einwohnern, besticht nicht nur mit weltberühmten Kunst- und Kulturschätzen, sondern ist seit jeher auch ein ebenso bedeutender Wissenschafts- und Wirtschaftsstandort. Wissenschaft und Forschung gehen hier schon seit dem 17. Jahrhundert Hand in Hand mit Hochkultur und Kunstgenuss. Aufgrund der Tradition einer seit 200 Jahren historisch gewachsenen Pharmaindustrie etabliert sich die Stadt derzeit auch als einer der bedeutendsten Biotechnologiestandorte Europas. Darüber hinaus verfügt Dresden auf dem Gebiet der Technik- und Naturwissenschaften inzwischen über die höchste Forschungs- und Entwicklungskonzentration in den neuen Bundesländern.

Das Herz der Mikroelektronik schlägt in Dresden. Die sächsische Metropole betrachtet sich als größtes Halbleiterzentrum in Europa und fünf wichtigsten Standort in der Welt.

Hier lässt es sich leben!

TERASSENUFER



THEATERPLATZ









In ausgesuchter Lage von Dresden errichtet die Holzpalais GmbH & Co. KG, nahe zum Trachenberger Platz, ein modernes Stadthaus. Das parkähnliche Grundstück mit ca. 2.874 m² Fläche befindet sich in sehr ruhiger 2-ter Reihe hinter der Großenhainer Straße und damit nahe zu einer exzellenten Infrastruktur.

Straßenbahn, Kinderkrippen, Kita, Gesundheits-Fachgeschäfte, der Trachenberger Platz mit vielen Einkaufsmöglichkeiten und Schulen befinden sich in unmittelbarer Umgebung. Die Autobahnauffahrt Wilder Mann ist nur einen Katzensprung entfernt. Für einen kleinen Spaziergang oder einen Ausflug am

Wochenende lohnt sich die Junge Heide oder die Weinbergstraße. Hier bekommt man einen großartigen Blick über die Stadt. Das Dresdner Straßenbahnmuseum mit Zeugnissen zur Straßenbahngeschichte ist ebenfalls in ein paar Gehminuten erreichbar.





Großenhainer Straße

Spielplatz

Hauseingang

Fahrrad / Müll

Zufahrt Grundstück

Zufahrt Tiefgarage

Stellplätze oberirdisch

Zuwegung Kleingärten





IHRE VORTEILE AUF EINEN BLICK

- Holzfenster mit Dreifachverglasung und hohen Schallschutzwerten, Holzfensterbretter und -laibungen
- Massivholzparkett
- Badkeramik und Armaturen von namhaften Markenherstellern
- Niedertemperatur-Fußboden-Heizsystem
- Einsatz von schadstofffreien Silikatfarben auf natürlicher Rohstoffbasis
- Terrassen- bzw. Balkonbeläge aus Holzterrassendielung
- hochwertige Elektroausstattung
- elektrisch steuerbarer Sonnenschutz
- die meisten Innenwände in den Penthäusern aus Holz100
- Rauchmelder in allen Wohnungen
- barrierefrei mit Aufzug
- Tiefgaragenstellplatz (Stellplätze für Elektroanschluss vorbereitet, auf Wunsch Fahrradstellplatz mit Elektroanschluss)
- individuelle Gestaltungsmöglichkeiten
- ökologische Wärmebereitstellung mittels Wärmepumpe
- Solarkollektoren auf dem Dach unterstützen die Warmwasserbereitung und wirken in den Übergangsmonaten auch heizungsunterstützend
- leimfreie atmende Außenwände aus Holz100
- hervorragendes Raumklima durch ausgewählte Innenwände aus Holz100
- natürliches Temperaturmanagement durch die temperaturträge Masse des patentierten Systems der Thoma Holz100 - Elemente



GESUNDHEIT UND WOHLBEFINDEN MUSS KEIN ZUFALL SEIN

WIE GESUND MÖCHTEN SIE LEBEN?

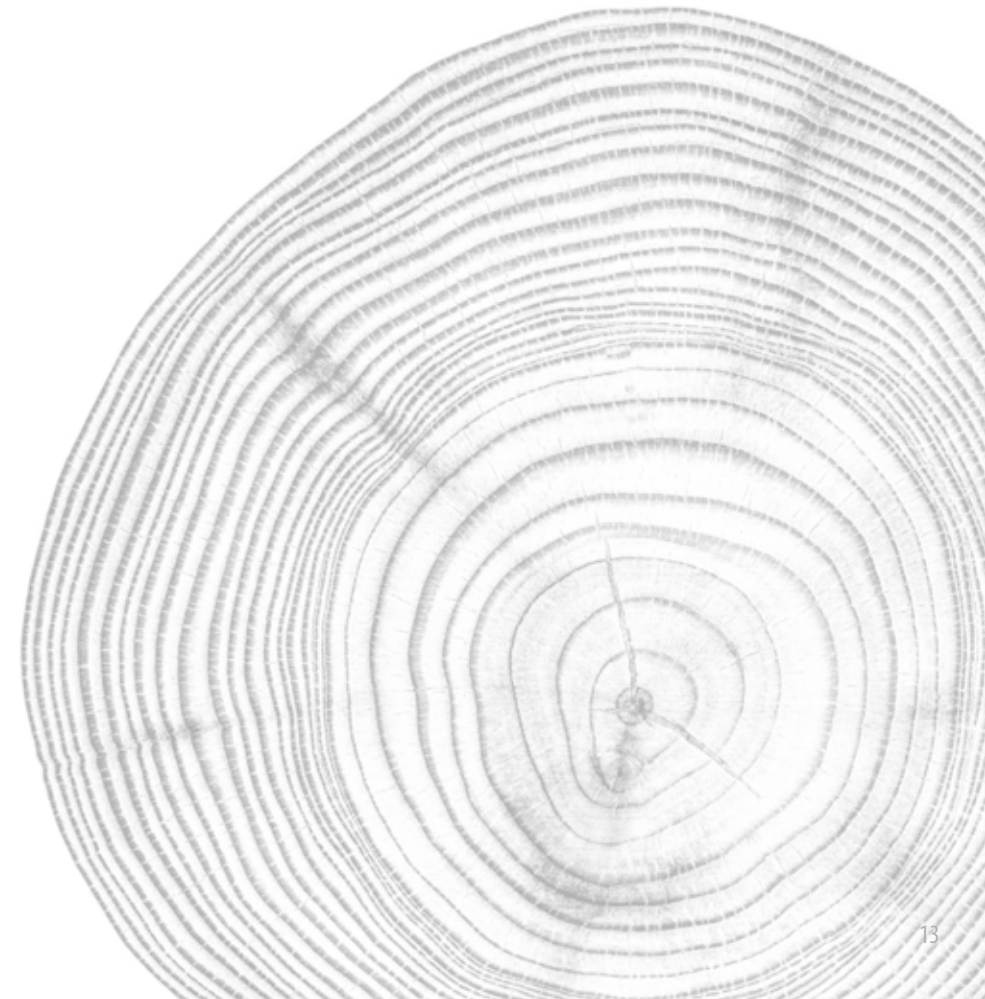
Wohnen in vollem Holz wirkt ausgleichend und entspannend. Der naturbelassene Baustoff fördert ein angenehmes Raumklima und wirkt sich positiv auf die Herzfrequenz und das Immunsystem aus. Nachhaltiges Wohnen mit Holz fördert zudem einen erholsamen Schlaf.

Um giftige Ausgasungen, wie etwa Leim, Holzschutzmittel und andere Chemikalien, brauchen Sie sich bei unserem Holz100 Haus keine Gedanken zu machen. Aus Holz100 zu bauen bringt ein rundum Wohlfühl in Ihren eigenen vier Wänden – das ist es, was nachhaltiges Wohnen für uns bedeutet.

DER ANSPRUCH AN IHR ZUHAUSE?

Der Wunsch nach gesundem und nachhaltigem Wohnen kann auch in der Stadt verwirklicht werden: Mehrfamilienhäuser aus Holz verbinden den Anspruch an gesundes, nachhaltiges Leben mit individuellem, zentrumsnahem Wohnen.

Ihr Vorteil: Dank ihrer natürlichen Wärmedämmung sind Holzhäuser im Winter wohlig warm und im Sommer angenehm kühl. Holz gleicht Temperatur- und Feuchtigkeitsschwankungen perfekt aus.





4 RAUMWOHNUNG

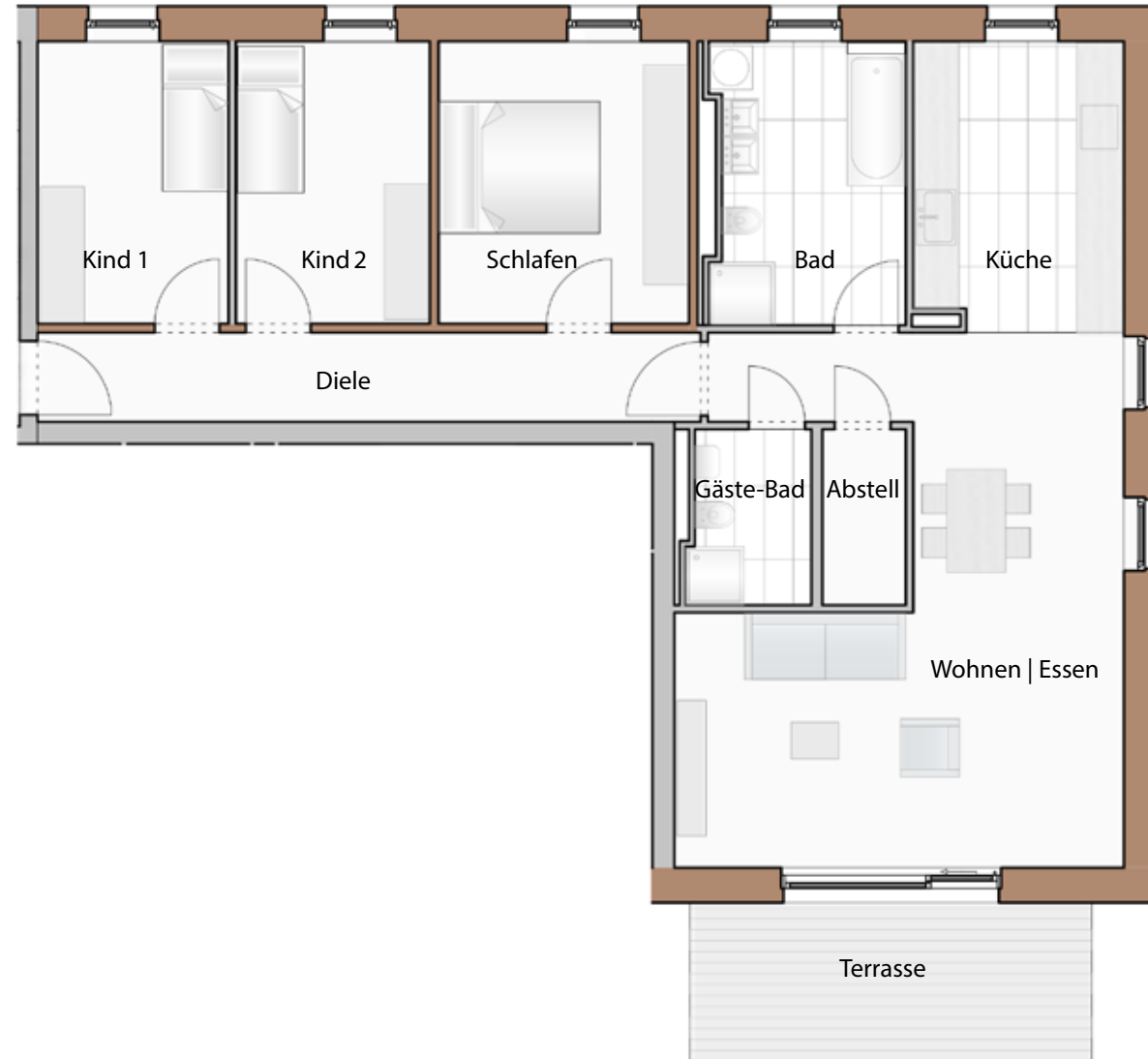
ERDGESCHOSS

WOHNUNG: 3



Wohnen Essen	35,66 m ²
Küche	11,19 m ²
Kind 1	10,04 m ²
Kind 2	10,12 m ²
Schlafen	13,17 m ²
Bad	9,88 m ²
Gäste-Bad	3,93 m ²
Abstell	2,74 m ²
Diele	10,80 m ²
Terrasse	(12,07*0,5) 6,04 m ²

Gesamt 113,57 m²

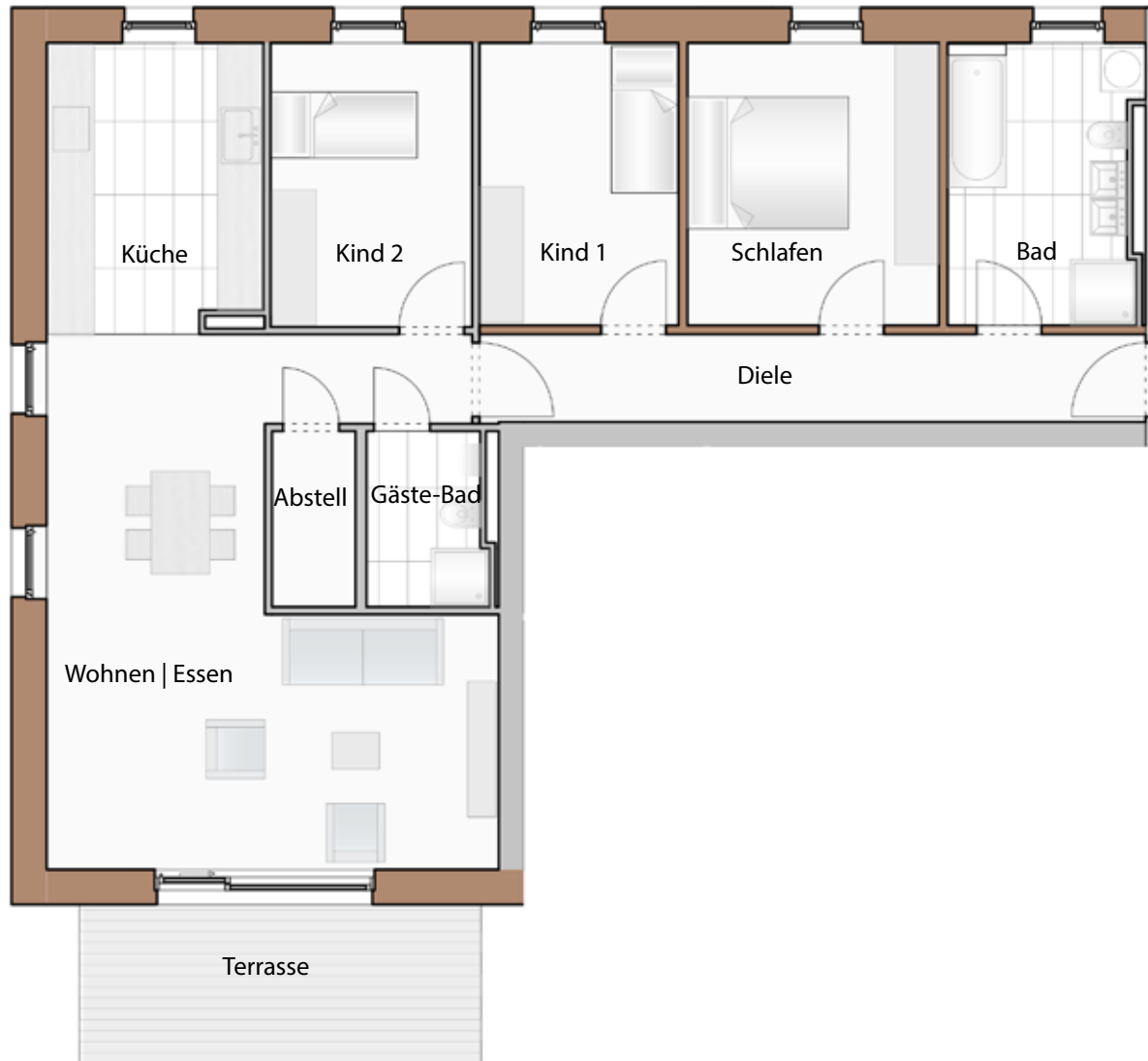




4 RAUMWOHNUNG

ERDGESCHOSS

WOHNUNG: 1



Wohnen Essen	36,29 m ²
Küche	11,46 m ²
Kind 1	10,47 m ²
Kind 2	10,66 m ²
Schlafen	13,23 m ²
Bad	9,62 m ²
Gäste-Bad	3,83 m ²
Abstell	2,74 m ²
Diele	10,87 m ²
Terrasse	(12,07*0,5) 6,04 m ²

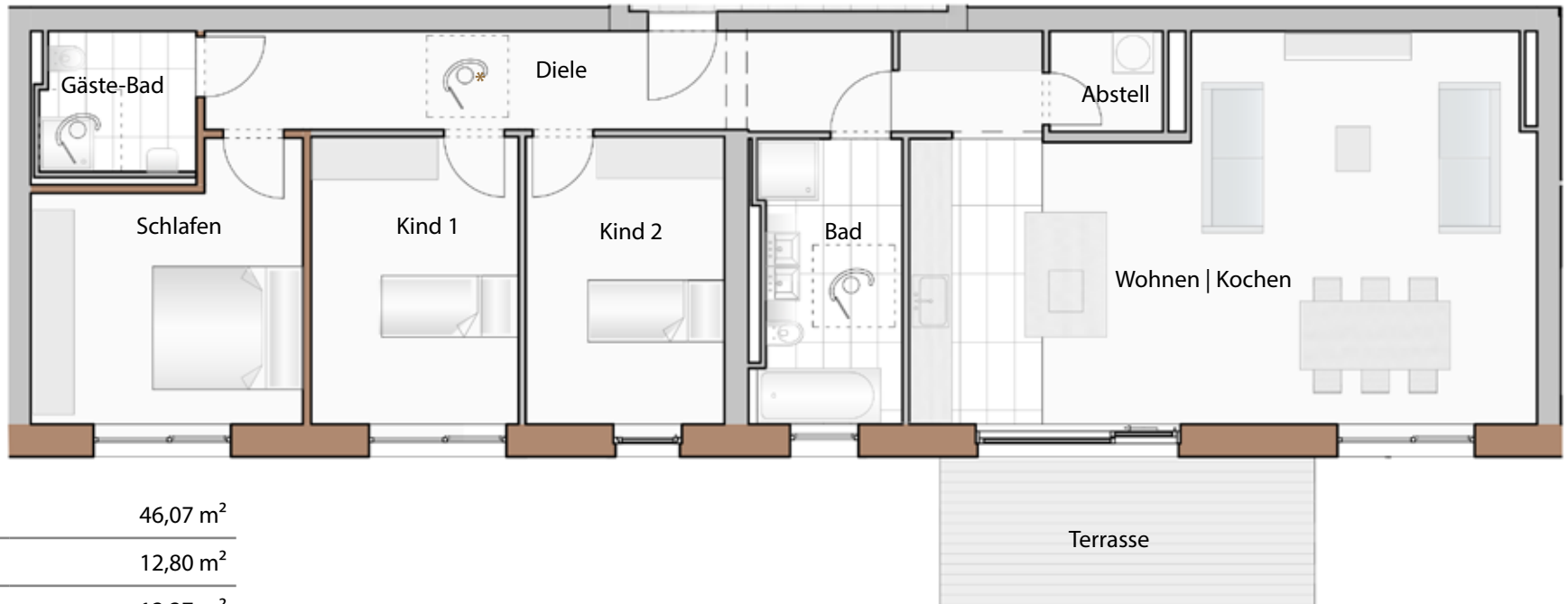
Gesamt 115,21 m²



4 RAUMWOHNUNG

ERDGESCHOSS

WOHNUNG: 2



Wohnen Kochen	46,07 m ²
Kind 1	12,80 m ²
Kind 2	12,27 m ²
Schlafen	14,65 m ²
Bad	8,59 m ²
Gäste-Bad	4,63 m ²
Abstell	2,45 m ²
Diele	17,81 m ²
Terrasse	(12,07*0,5) 6,04 m ²

Gesamt 125,31 m²

* barrierefreie Wohnung gemäß Sächs. Bo



4 RAUMWOHNUNG

1. OBERGESCHOSS, 2. OBERGESCHOSS

WOHNUNG: 4,8



* (Kamin optional möglich)

Wohnen Essen	36,12 m ²
Küche	11,50 m ²
Kind 1	10,47 m ²
Kind 2	10,66 m ²
Schlafen	13,23 m ²
Bad	9,64 m ²
Gäste-Bad	3,83 m ²
Abstell	2,74 m ²
Diele	10,87 m ²
Balkon	(10,82*0,5) 5,41 m ²

Gesamt 114,47 m²



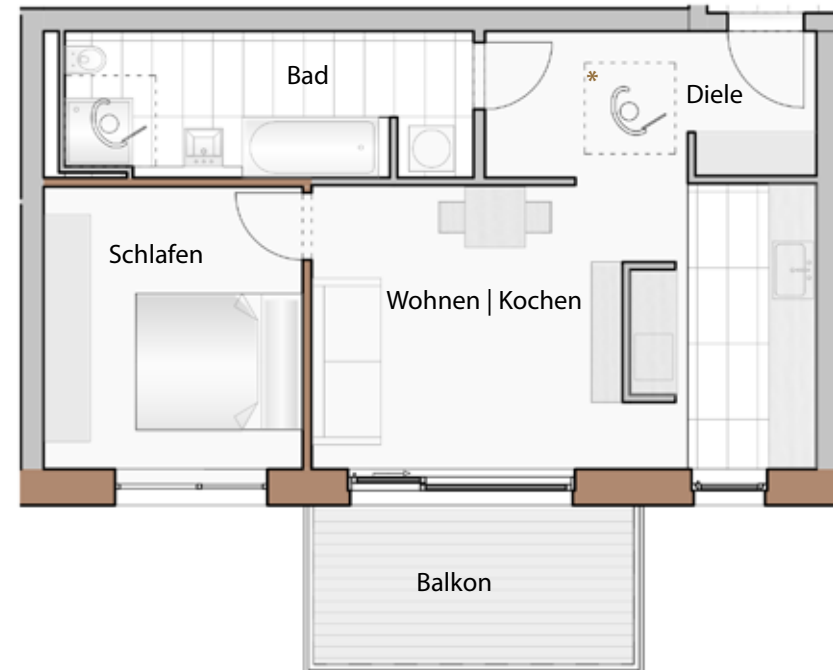
2 RAUMWOHNUNG

1. OBERGESCHOSS

WOHNUNG: 5



Wohnen Kochen	24,78 m ²
Schlafen	12,65 m ²
Bad	9,88 m ²
Diele	8,22 m ²
Balkon	(8,87*0,5) 4,44 m ²
Gesamt	59,97 m²



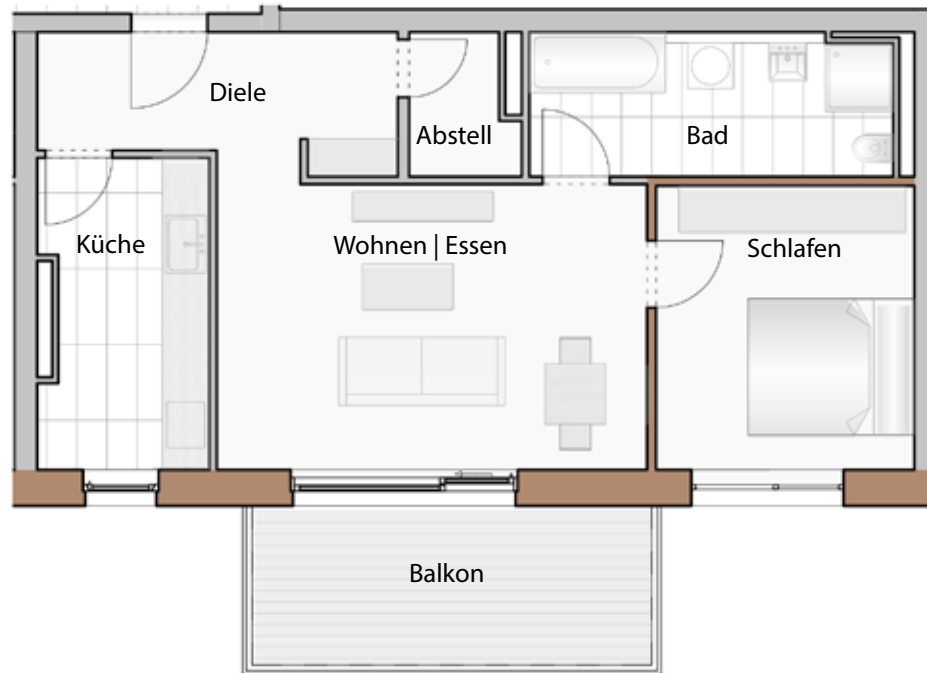
* barrierefreie Wohnung gemäß Sächs. Bo



2 RAUMWOHNUNG

1. OBERGESCHOSS

WOHNUNG: 6



Wohnen Essen	21,93 m ²
Küche	8,86 m ²
Schlafen	12,71 m ²
Bad	8,69 m ²
Abstell	2,46 m ²
Diele	7,68 m ²
Balkon	(11,10*0,5) 5,55 m ²
Gesamt	67,88 m²



4 RAUMWOHNUNG

1. OBERGESCHOSS

WOHNUNG: 7



Wohnen Essen	35,67 m ²
Küche	11,19 m ²
Kind 1	10,04 m ²
Kind 2	10,11 m ²
Schlafen	13,18 m ²
Bad	9,89 m ²
Gäste-Bad	3,93 m ²
Abstell	2,74 m ²
Diele	10,80 m ²
Balkon	(11,10*0,5) 5,55 m ²

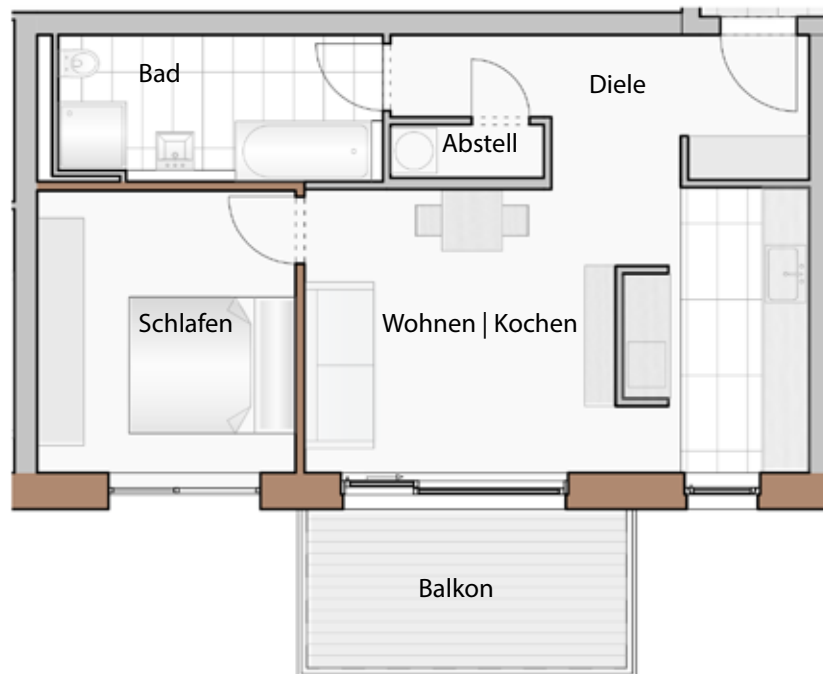
Gesamt 113,10 m²



2 RAUMWOHNUNG

2. OBERGESCHOSS

WOHNUNG: 9



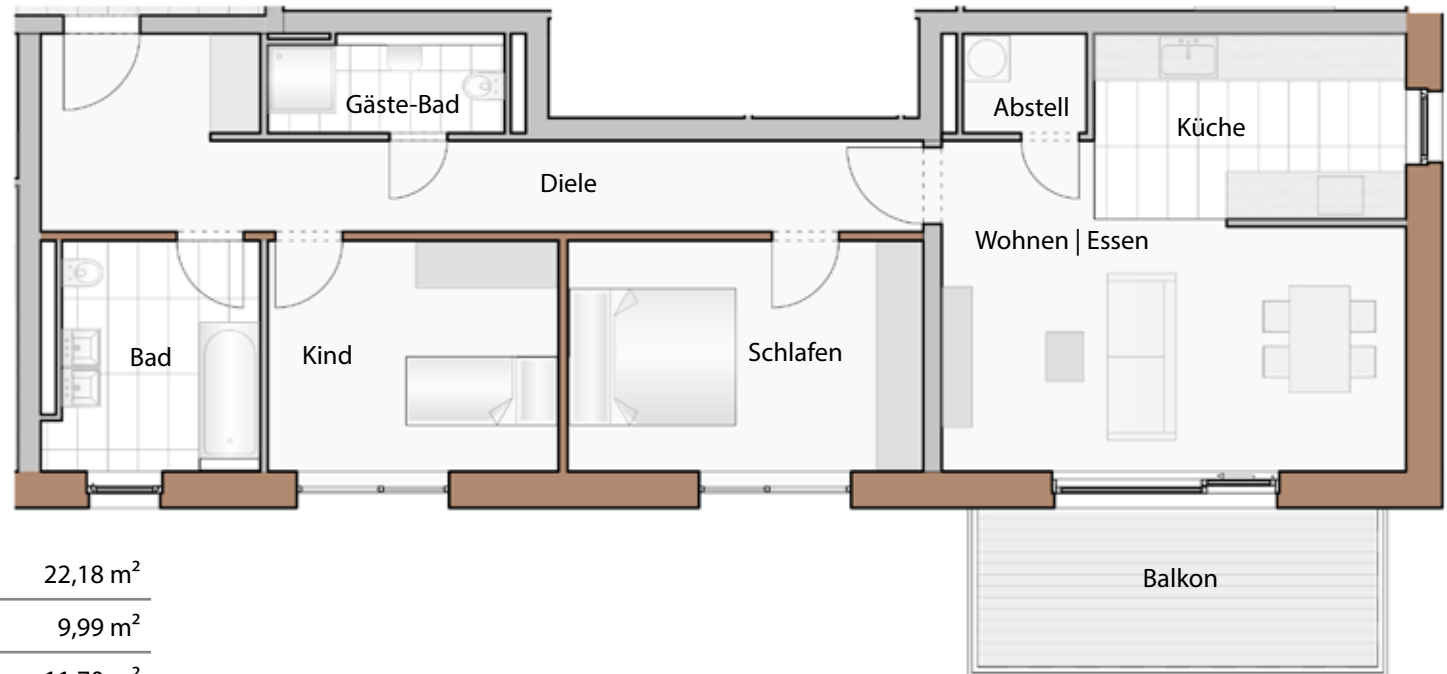
Wohnen Kochen	25,82 m ²
Schlafen	12,65 m ²
Bad	7,85 m ²
Abstell	1,42 m ²
Diele	7,59 m ²
Balkon	(8,87*0,5) 4,44 m ²
Gesamt	59,77 m²



3 RAUMWOHNUNG

2. OBERGESCHOSS

WOHNUNG: 10



Wohnen Essen	22,18 m ²
Küche	9,99 m ²
Kind	11,70 m ²
Schlafen	14,25 m ²
Bad	8,02 m ²
Gäste-Bad	3,92 m ²
Abstell	2,43 m ²
Diele	17,73 m ²
Balkon	(11,10*0,5) 5,55 m ²

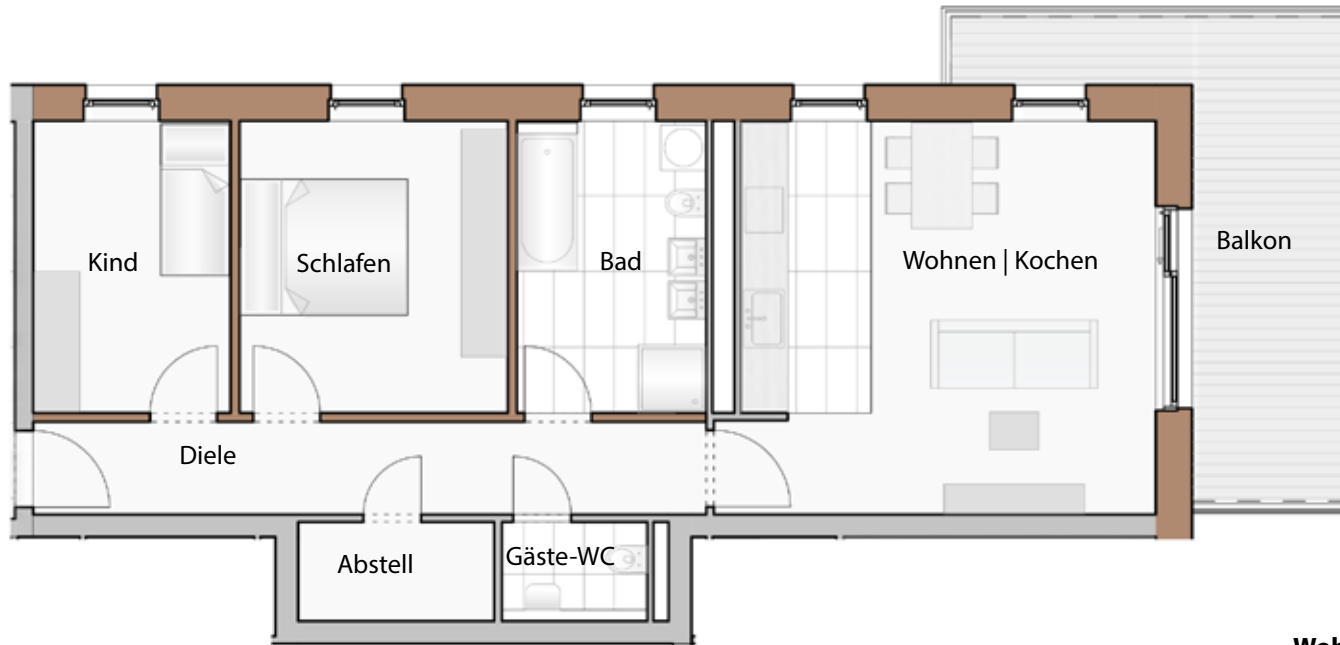
Gesamt 95,77 m²



3 RAUMWOHNUNG

2. OBERGESCHOSS

WOHNUNG: 11



Wohnen Kochen	28,73 m ²
Kind	10,04 m ²
Schlafen	13,57 m ²
Bad	9,51 m ²
Gäste-WC	2,24 m ²
Abstell	3,30 m ²
Diele	10,73 m ²
Balkon	(16,38*0,5) 8,19 m ²

Gesamt 86,31 m²



PENTHAUS 1

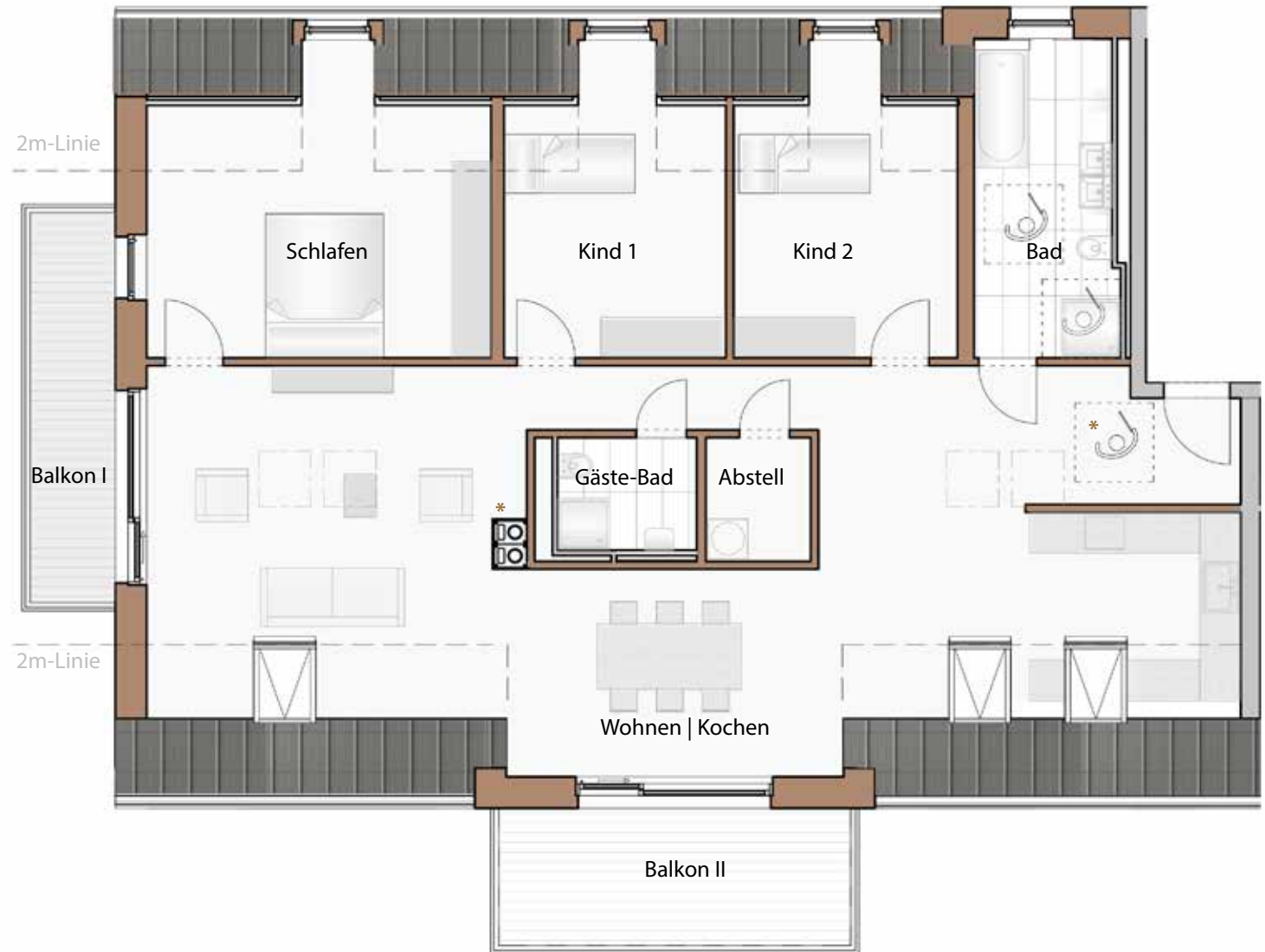
DACHGESCHOSS

WOHNUNG: 12



Wohnen Kochen	75,11 m ²
Kind 1	13,83 m ²
Kind 2	13,00 m ²
Schlafen	21,05 m ²
Bad	10,31 m ²
Gäste-Bad	3,85 m ²
Abstell	3,02 m ²
Balkon I	(7,75*0,5) 3,88 m ²
Balkon II	(11,28*0,5) 5,64m ²

Gesamt 149,69 m²



* (Kamin optional möglich)

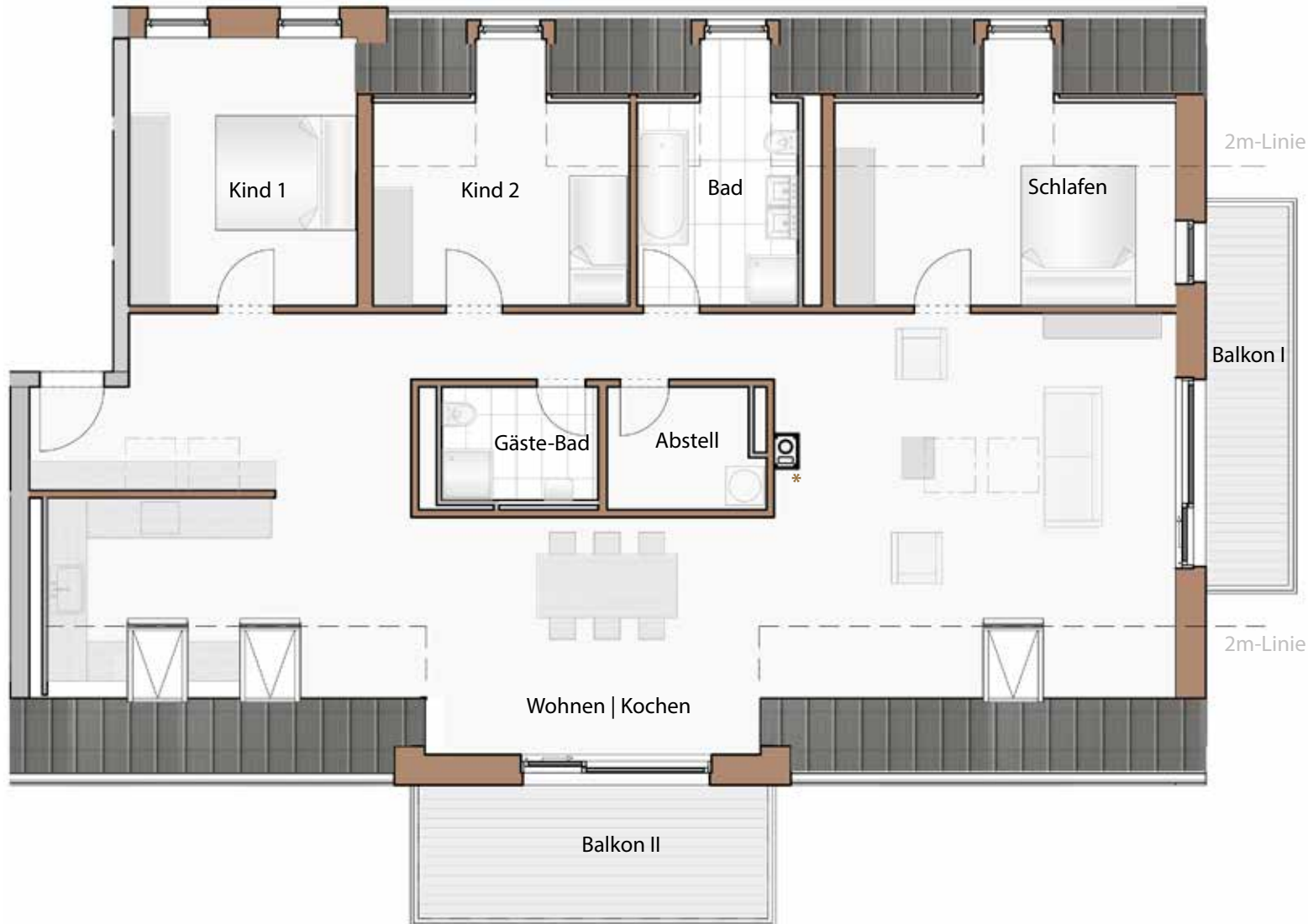
* barrierefreie Wohnung gemäß Sächs. Bo



PENTHAUS 2

DACHGESCHOSS

WOHNUNG: 13



Wohnen Kochen	89,03 m ²
Kind 1	15,03 m ²
Kind 2	10,06 m ²
Schlafen	14,13 m ²
Bad	6,18 m ²
Gäste-Bad	4,37 m ²
Abstell	4,52 m ²
Balkon I	(7,75*0,5) 3,88 m ²
Balkon II	(11,55*0,5) 5,78 m ²

Gesamt 152,98 m²

* (Kamin optional möglich)



TIEFGARAGE | KELLER



TIEFGARAGE | KELLER

Zu jeder Wohnung gehört ein Stellplatz, sodass Autos oder Motorräder bequem in der Tiefgarage oder in der Freifläche abgestellt werden können. Die Tiefgarage ist übersichtlich angelegt, natürlich belüftet, sehr gut ausgeleuchtet und jeder Platz auf kurzem Weg zu erreichen. Auch an einen Abstellraum für Ihr Fahrrad ist gedacht. Außerdem gibt es zu jeder Wohnung ein Kellerabteil. Die beiden Hausanschlussräume sind für Heizung und Elektro vorgesehen.



GARTENFLÄCHEN

IHRE EIGENE GRÜNE OASE



GARTENFLÄCHEN

Genießen Sie das Privileg, quasi vor der Haustür Ihre eigene kleine Gartenoase zu gestalten. Deshalb können Sie auf dem Nachbargrundstück einen von insgesamt fünf Gärten erwerben. Sprechen Sie uns einfach an!



REFERENZEN | PROBEWOHNEN

Sehen, spüren, fühlen und riechen Sie die einmalige Atmosphäre, die Ihnen eine solche Vollholz-Wohnung bietet und übernachten Sie im großzügigen Penthaus des Holzpalais Dresden am Neustädter Bahnhof.

Weitere Informationen und Bilder finden Sie unter:
www.holzpalais.de/probewohnen





Thoma 
HOLZ TEE - HAUS



BAUTRÄGER



Holzpalais GmbH & Co. KG

Batschkastraße 10
67117 Limburgerhof

Ihr Ansprechpartner: Ralf Ehrlich

Telefon: (06236) 694 50 28

Web: www.holzpalais.de

Legende:

Wände in Holz 100



Sonstige Außen- und Innenwände



IMPRESSUM

Die Angaben im Exposé wurden sorgfältig geprüft, jedoch wird für Richtigkeit und Vollständigkeit keine Haftung übernommen. Das Exposé stellt kein Angebot dar. Maßgeblich sind die Angaben und Zusagen in dem zum Kauf der angebotenen Immobilie abzuschließenden notariell beurkundeten Kaufvertrag. Es liegt beim Erwerber, vor Abschluss des Kaufvertrages zu prüfen, ob die Wohneinheiten seinen Wünschen und dem von ihm mit dem Erwerb verfolgten Zweck gerecht werden. Alle bildlichen Darstellungen sind künstlerische Illustrationen und können im Maßstab variieren. Abweichungen in der Ausführung sind möglich. Änderungen aufgrund behördlicher Auflagen sind nicht ausgeschlossen. Die angegebenen Flächen beziehen sich auf Rohbaumaße.

Bildnachweise: Matthias Haker, EURA Grundbesitz und Bauträger GmbH, Thoma Holz

Text: Quelle Seite 4: www.dresden.de

Grafik: 4D - Grafik&Mediendesign

Herausgeber: Holzpalais GmbH & Co. KG

Stand: 03.09.2018

